



ZESPÓŁ BUDYNKÓW MIESZKALNYCH  
WIELORODZINNYCH Z GARAŻAMI  
I GARAŻEM PODZIEMNYM

**KAJKOWO**



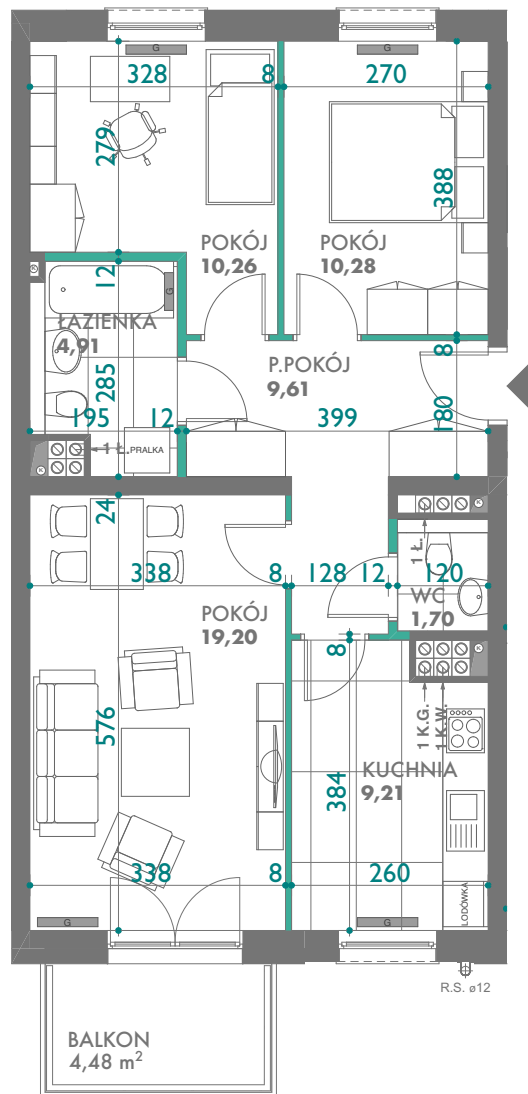
etap II  
BUDYNEK nr 3

1 piętro

**29**  
mieszkanie nr

**PU = 65,17 m<sup>2</sup>**

karta informacyjna (przykładowa aranżacja)  
umeblowanie nie stanowi wyposażenia lokalu,  
wymiary podane są w stanie surowym, bez okładzin,  
(podane zgodnie z proj. budowlanym)  
mogą wystąpić niewielkie różnice wymiarów powstałe  
w trakcie realizacji prac budowlanych,  
ostateczna pow. lokalu może nieznacznie ulec zmianie  
po realizacji obiektu (+/- 3%)



OBOWIĄZUJĄCY SPOSÓB PODŁĄCZENIA  
PRZEWODÓW WENTYLACYJNYCH

**K.G.** - KUCHNIA - WENTYL. GRAWITACYJNA  
**K.W.** - KUCHNIA - WYCIĄG  
**Ł.** - ŁAZIENKA  
**GARD.** - GARDEROBA

**0** - PARTER  
**1** - 1 PIĘTRO  
**2** - 2 PIĘTRO  
**3** - 3 PIĘTRO



ŚCIANY DZIAŁOWE

ŚCIANY KONSTRUKCYJNE

