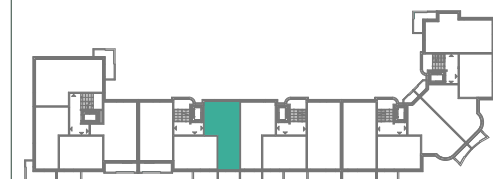




ZESPÓŁ BUDYNKÓW MIESZKALNYCH  
WIELORODZINNYCH Z GARAŻAMI

**OSTRÓDA**  
UL. GRUNWALDZKA

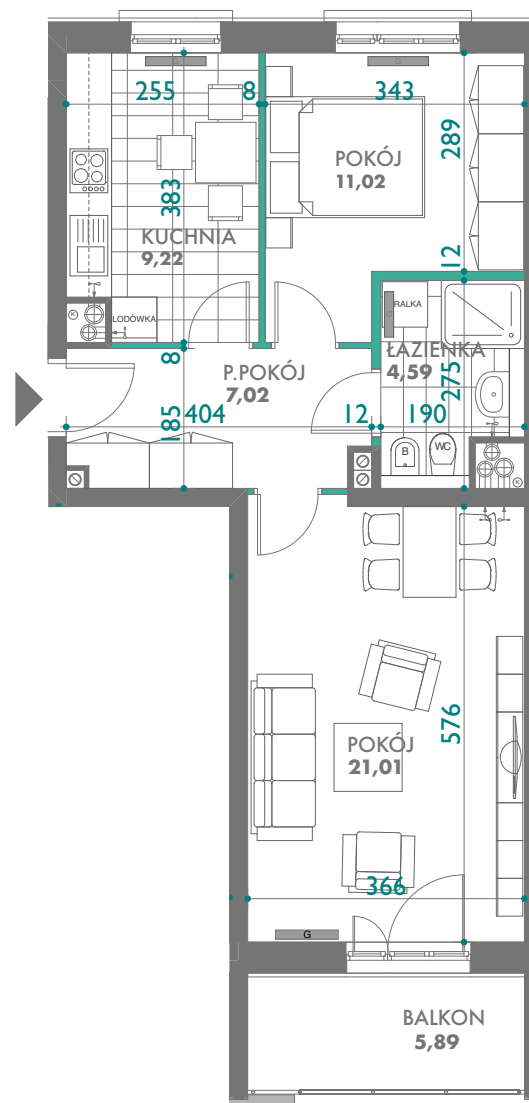


etap II  
BUDYNEK nr 3  
5 piętro

**70**  
mieszkanie nr

**PU = 52,86 m<sup>2</sup>**

karta informacyjna (przykładowa aranżacja)  
umeblowanie nie stanowi wyposażenia lokalu,  
wymiary podane są w stanie surowym, bez okładzin,  
(podane zgodnie z proj. budowlanym)  
mogą wystąpić niewielkie różnice wymiarów powstałe  
w trakcie realizacji prac budowlanych,  
ostateczna pow. lokalu może nieznacznie ulec zmianie  
po realizacji obiektu (+/- 3%)



ŚCIANY DZIAŁKOWE



ŚCIANY KONSTRUKCYJNE

