



ZESPÓŁ BUDYNKÓW MIESZKALNYCH  
WIELORODZINNYCH Z GARAŻAMI  
I GARAŻEM PODZIEMNYM

**KAJKOWO**



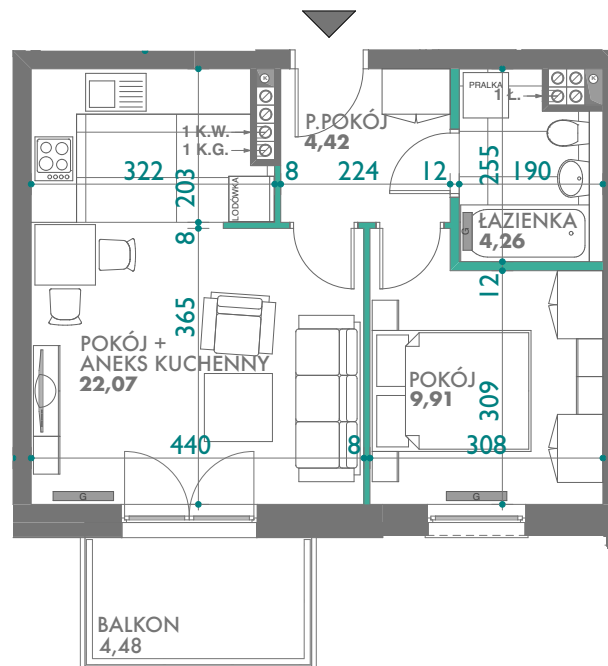
etap II  
BUDYNEK nr 1

1 piętro

**45**  
mieszkanie nr

**PU = 40,66 m<sup>2</sup>**

karta informacyjna (przykładowa aranżacja)  
umeblowanie nie stanowi wyposażenia lokalu,  
wymiary podane są w stanie surowym, bez okładzin,  
(podane zgodnie z proj. budowlanym)  
mogą wystąpić niewielkie różnice wymiarów powstałe  
w trakcie realizacji prac budowlanych,  
ostateczna pow. lokalu może nieznacznie ulec zmianie  
po realizacji obiektu (+/- 3%)



OBOWIĄZUJĄCY SPOSÓB PODŁĄCZENIA  
PRZEWODÓW WENTYLACYJNYCH

<b>K.G.</b>	- KUCHNIA - WENTYL. GRAWITACYJNA
<b>K.W.</b>	- KUCHNIA - WYCIĄG
<b>Ł.</b>	- ŁAZIENKA
<b>GARD.</b>	- GARDEROBA
<b>0</b>	- PARTER
<b>1</b>	- 1 PIĘTRO
<b>2</b>	- 2 PIĘTRO
<b>3</b>	- 3 PIĘTRO



ŚCIANY DZIAŁOWE

ŚCIANY KONSTRUKCYJNE

