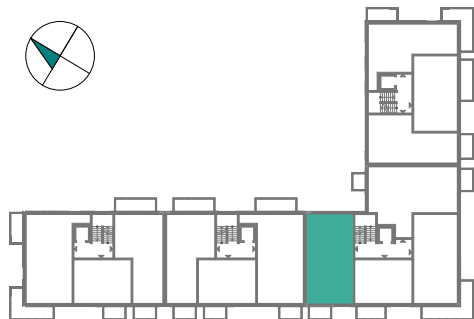




ZESPÓŁ BUDYNKÓW MIESZKALNYCH
WIELORODZINNYCH Z GARAŻAMI
I GARAŻEM PODZIEMNYM

KAJKOWO

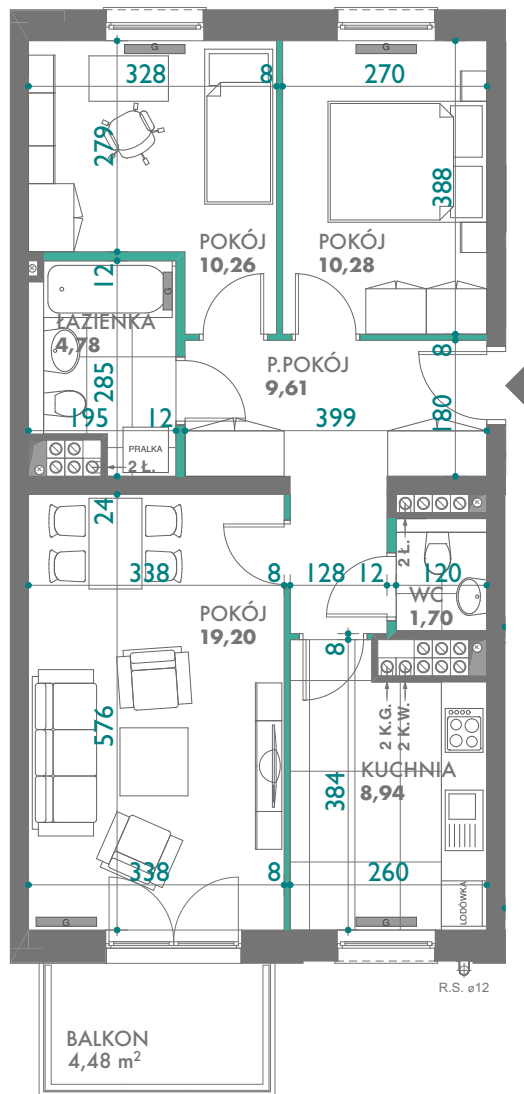


etap II
BUDYNEK nr 3
2 piętro

33
mieszkanie nr

PU = 64,77 m²

karta informacyjna (przykładowa aranżacja)
umeblowanie nie stanowi wyposażenia lokalu,
wymiary podane są w stanie surowym, bez okładzin,
(podane zgodnie z proj. budowlanym)
mogą wystąpić niewielkie różnice wymiarów powstałe
w trakcie realizacji prac budowlanych,
ostateczna pow. lokalu może nieznacznie ulec zmianie
po realizacji obiektu (+/- 3%)



OBOWIĄZUJĄCY SPOSÓB PODŁĄCZENIA
PRZEWODÓW WENTYLACYJNYCH

K.G. - KUCHNIA - WENTYL. GRAWITACYJNA
K.W. - KUCHNIA - WYCIĄG
Ł. - ŁAZIENKA
GARD. - GARDEROBA

0 - PARTER
1 - 1 PIĘTRO
2 - 2 PIĘTRO
3 - 3 PIĘTRO



ŚCIANY DZIAŁOWE

ŚCIANY KONSTRUKCYJNE

