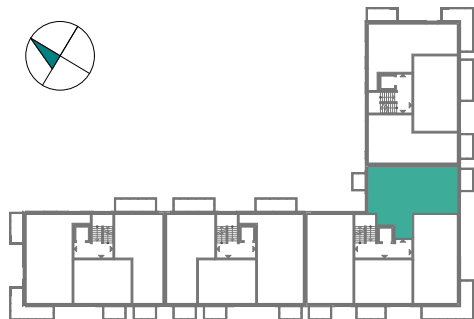




ZESPÓŁ BUDYNKÓW MIESZKALNYCH
WIELORODZINNYCH Z GARAŻAMI
I GARAŻEM PODZIEMNYM

KAJKOWO



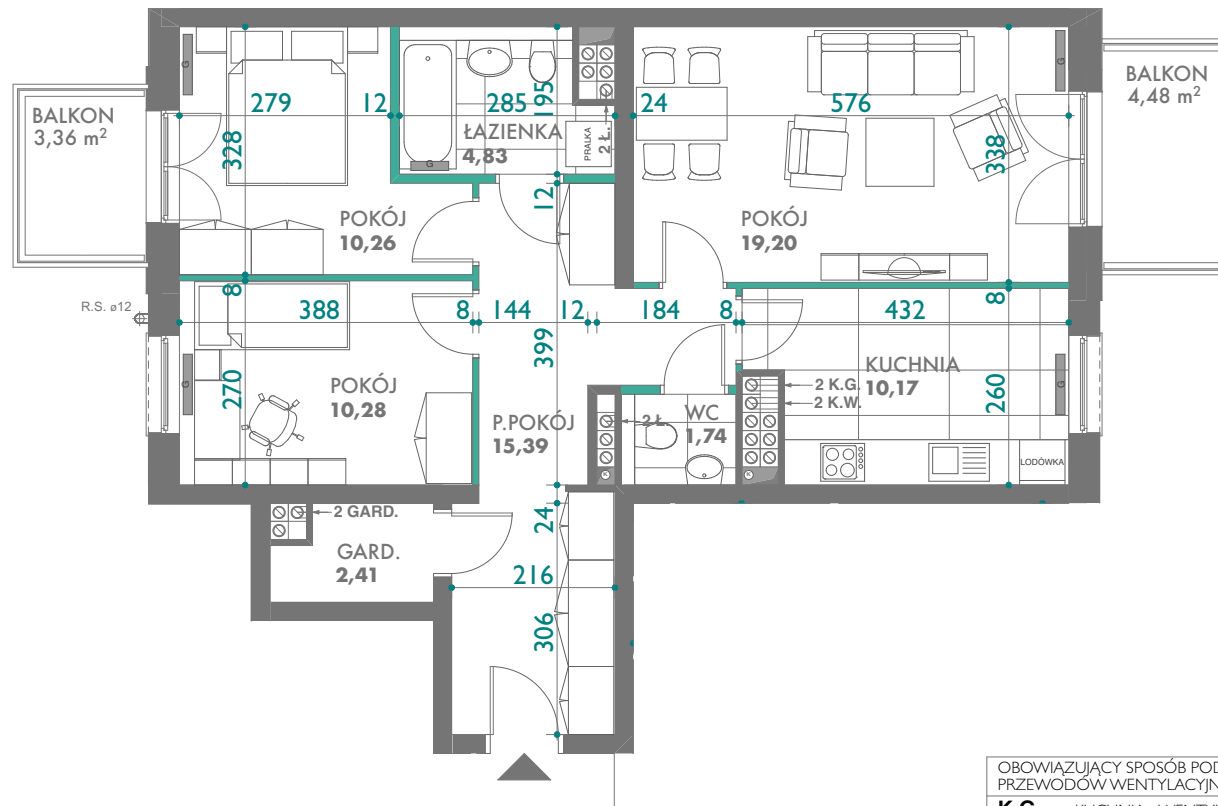
etap II
BUDYNEK nr 3

2 piętro

36
mieszkanie nr

PU = 74,28 m²

karta informacyjna (przykładowa aranżacja)
umeblowanie nie stanowi wyposażenia lokalu,
wymiary podane są w stanie surowym, bez okładzin,
(podane zgodnie z proj. budowlanym)
mogą wystąpić niewielkie różnice wymiarów powstałe
w trakcie realizacji prac budowlanych,
ostateczna pow. lokalu może nieznacznie ulec zmianie
po realizacji obiektu (+/- 3%)



OBOWIĄZUJĄCY SPOSÓB PODŁĄCZENIA
PRZEWODÓW WENTYLACYJNYCH

- K.G.** - KUCHNIA - WENTYL. GRAWITACYJNA
- K.W.** - KUCHNIA - WYCIĄG
- Ł.** - ŁAZIENKA
- GARD.** - GARDEROBA

- 0** - PARTER
- 1** - I PIĘTRO
- 2** - II PIĘTRO
- 3** - III PIĘTRO



ŚCIANY DZIAŁOWE

ŚCIANY KONSTRUKCYJNE

