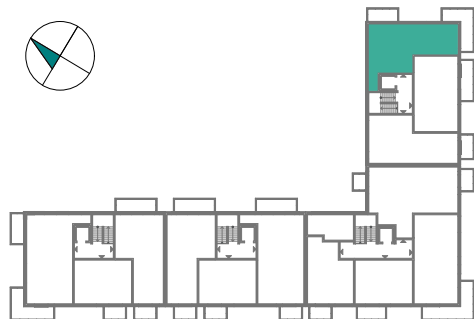




ZESPÓŁ BUDYNKÓW MIESZKALNYCH
WIELORODZINNYCH Z GARAŻAMI
I GARAŻEM PODZIEMNYM

KAJKOWO

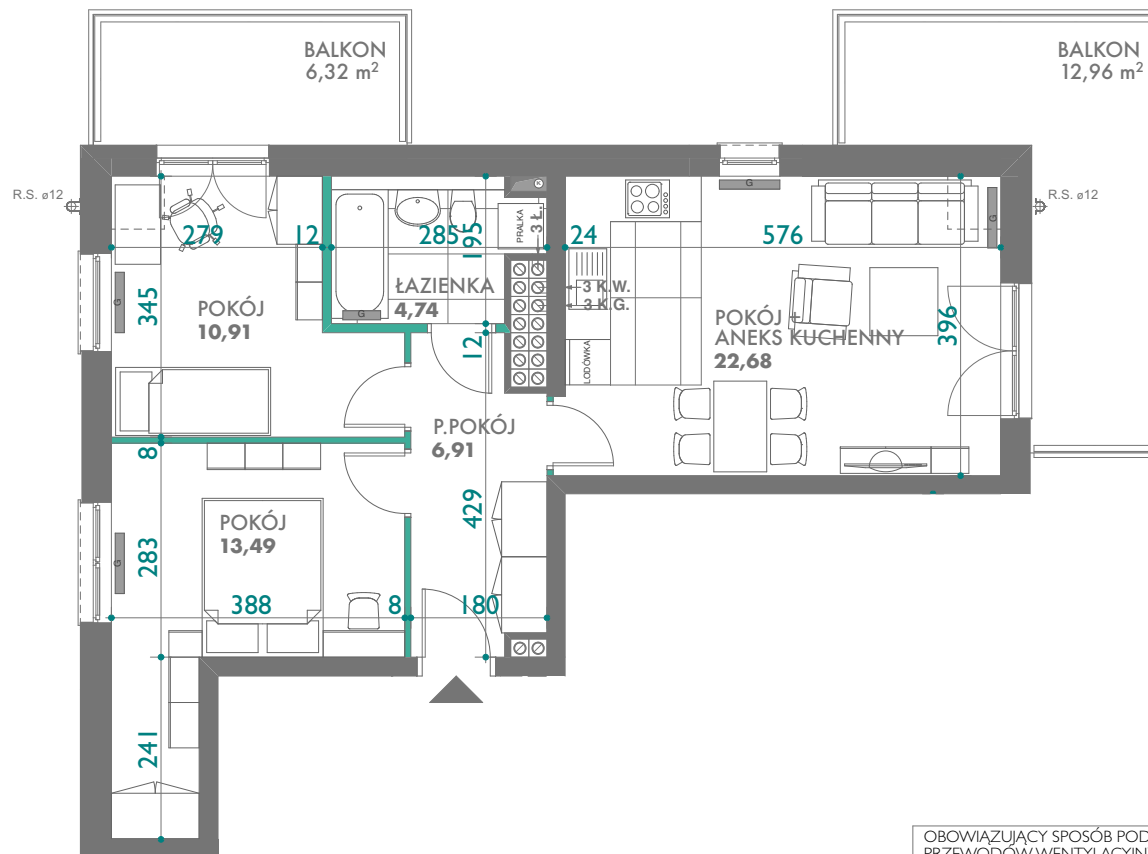


etap II
BUDYNEK nr 3
3 piętro

52
mieszkanie nr

PU = 58,73 m²

karta informacyjna (przykładowa aranżacja)
umeblowanie nie stanowi wyposażenia lokalu,
wymary podane są w stanie surowym, bez okładzin,
(podane zgodnie z proj. budowlanym)
mogą wystąpić niewielkie różnice wymiarów powstałe
w trakcie realizacji prac budowlanych,
ostateczna pow. lokalu może nieznacznie ulec zmianie
po realizacji obiektu (+/- 3%)



OBOWIĄZUJĄCY SPOSÓB PODŁĄCZENIA
PRZEWODÓW WENTYLACYJNYCH

- K.G.** - KUCHNIA - WENTYL. GRAWITACYJNA
- K.W.** - KUCHNIA - WYCIĄG
- Ł.** - ŁAZIENKA
- GARD.** - GARDEROBA

- 0** - PARTER
- 1** - 1 PIĘTRO
- 2** - 2 PIĘTRO
- 3** - 3 PIĘTRO



ŚCIANY DZIAŁOWE

ŚCIANY KONSTRUKCYJNE

