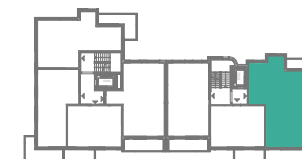




ZESPÓŁ BUDYNKÓW MIESZKALNYCH
WIELORODZINNYCH Z GARAŻAMI

OSTRÓDA
UL. GRUNWALDZKA



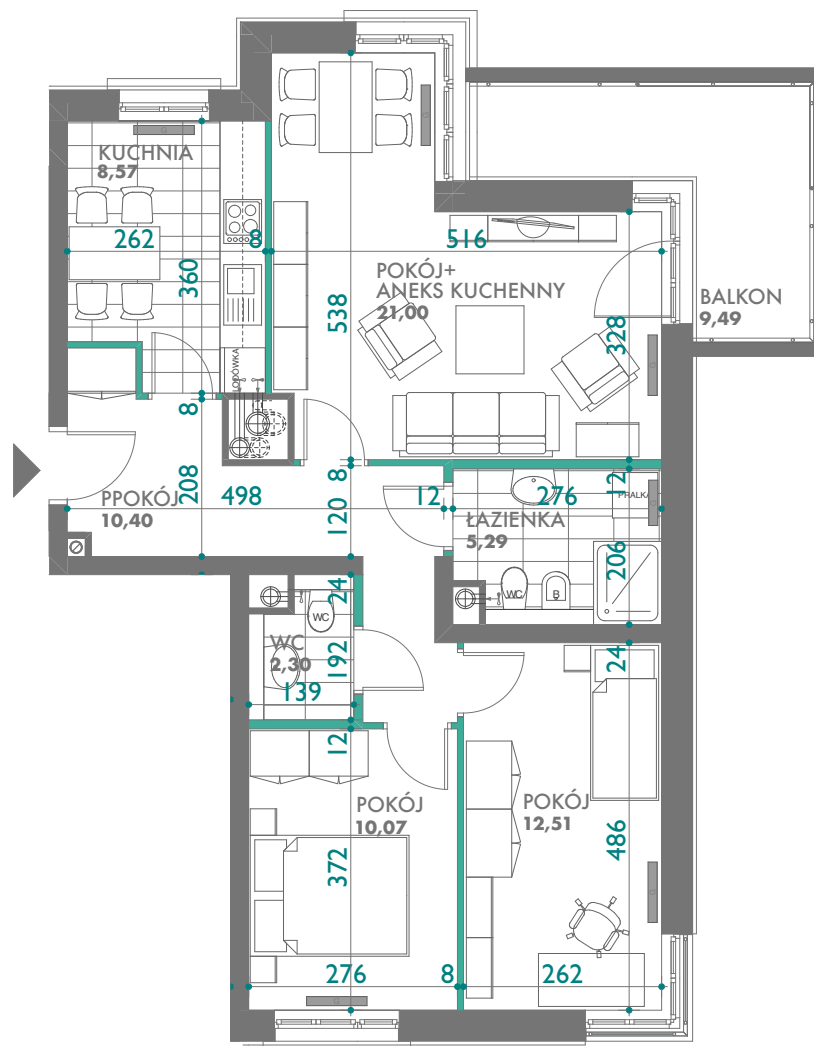
etap IV
BUDYNEK nr 5

1 piętro

30
mieszkanie nr

PU = 70,14 m²

karta informacyjna (przykładowa aranżacja)
umeblowanie nie stanowi wyposażenia lokalu,
wymiary podane są w stanie surowym, bez okładzin,
(podane zgodnie z proj. budowlanym)
mogą wystąpić niewielkie różnice wymiarów powstałe
w trakcie realizacji prac budowlanych,
ostateczna pow. lokalu może nieznacznie ulec zmianie
po realizacji obiektu (+/- 3%)



ŚCIANY DZIAŁKOWE

ŚCIANY KONSTRUKCYJNE

