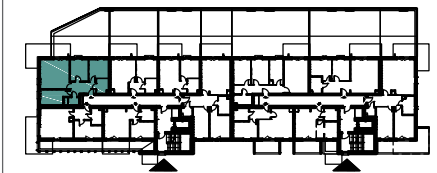




BUDYNEK MIESZKALNY WIELORODZINNY Z HALAMI GARAŻOWYMI
WRAZ Z ELEMENTAMI INFRASTRUKTURY TECHNICZNEJ I
ZAGOSPODAROWANIEM TERENU

ELBLĄG, UL. KILIŃSKIEGO

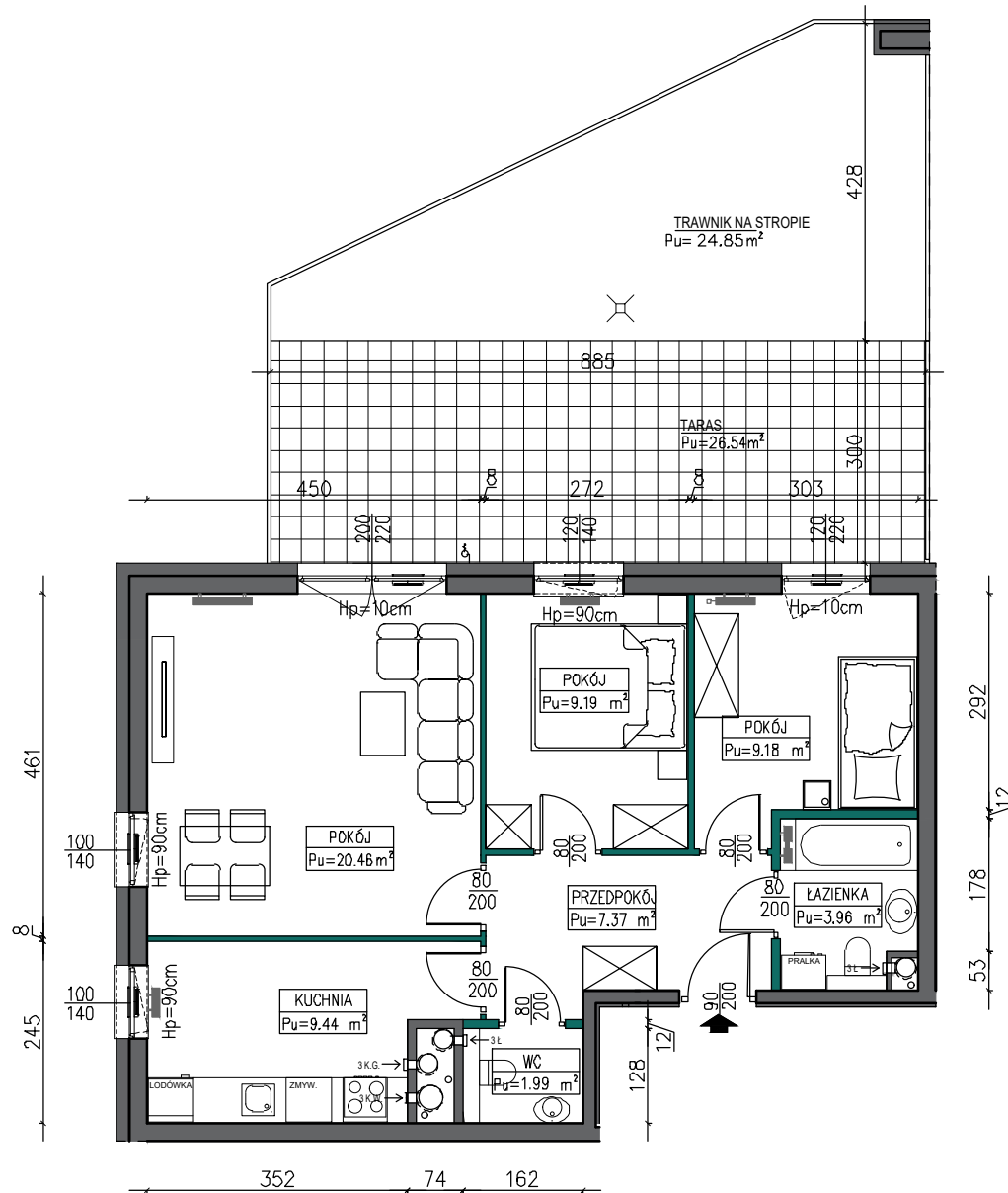


KLATKA A
kondygnacja 03

03
mieszkaniec nr

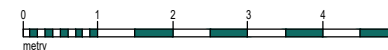
Pu = 61.59 m²

Karta informacyjna (przykładowa aranżacja) umeblowanie nie stanowi wyposażenia lokalu. Wymiary podane są w stanie surowym, bez okładzin (podane zgodnie z proj. budowlanym), mogą wystąpić niewielkie różnice wymiarów powstałe w trakcie realizacji prac budowlanych, ostateczna powierzchnia lokalu może nieznacznie ulec zmianie po realizacji obiektu (+/- 2%). Powierzchnia lokalu określona jest na podstawie Rozporządzenia Ministra Rozwoju z dnia 11 września 2020 r. w sprawie szczegółowego zakresu i formy projektu budowlanego, oraz uwzględnieniu treści polskiej normy PN-ISO 9836:2015-12. Powierzchnie użytkowe uwzględniają wykończenie ścian tynkami (grubości 2cm w łazienkach i 1,5 cm w pozostałych pomieszczeniach). Wymiary stolarki okiennej i drzwiowej podane są w świetle muru.



OBOWIĄZUJĄCY SPOSÓB PODŁĄCZENIA PRZEWODÓW WENTYLACYJNYCH

| | |
|---------------------------------------|---------------------|
| K.G. - KUCHNIA - WENTYL. GRAWITACYJNA | |
| K.W. - KUCHNIA - WYCIĄG | |
| Ł. - ŁAZIENKA | |
| 3 - KONDYGNACJA 3 | 8 - KONDYGNACJA 8 |
| 4 - KONDYGNACJA 4 | 9 - KONDYGNACJA 9 |
| 5 - KONDYGNACJA 5 | 10 - KONDYGNACJA 10 |
| 6 - KONDYGNACJA 6 | 11 - KONDYGNACJA 11 |
| 7 - KONDYGNACJA 7 | |



— ŚCIANY DZIAŁOWE
— ŚCIANY NOŚNE