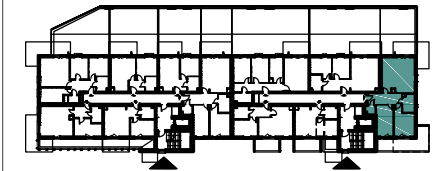




BUDYNEK MIESZKALNY WIELORODZINNY Z HALAMI GARAŻOWYMI
WRAZ Z ELEMENTAMI INFRASTRUKTURY TECHNICZNEJ I
ZAGOSPODAROWANIEM TERENU

ELBLĄG, UL. KILIŃSKIEGO



KLATKA B
kondygnacja 03

11

mieszkaniec nr

$P_u = 67.56 \text{ m}^2$

Karta informacyjna (przykładowa aranżacja) umeblowanie nie stanowi wyposażenia lokalu. Wymiary podane są w stanie surowym, bez okładzin (podane zgodnie z proj. budowlanym), mogą wystąpić niewielkie różnice wymiarów powstałe w trakcie realizacji prac budowlanych, ostateczna powierzchnia lokalu może nieznacznie ulec zmianie po realizacji obiektu (+/- 2%). Powierzchnia lokalu określona jest na podstawie Rozporządzenia Ministra Rozwoju z dnia 11 września 2020 r. w sprawie szczegółowego zakresu i formy projektu budowlanego, oraz uwzględnieniu treści polskiej normy PN-ISO 9836:2015-12. Powierzchnie użytkowe uwzględniają wykończenie ścian tynkami (grubości 2cm w łazienkach i 1,5 cm w pozostałych pomieszczeniach). Wymiary stolarki okiennej i drzwiowej podane są w świetle muru.

