



BUDYNEK MIESZKALNY WIELORODZINNY Z HALAMI GARAŻOWYMI
WRAZ Z ELEMENTAMI INFRASTRUKTURY TECHNICZNEJ I
ZAGOSPODAROWANIEM TERENU

ELBLĄG, UL. KILIŃSKIEGO

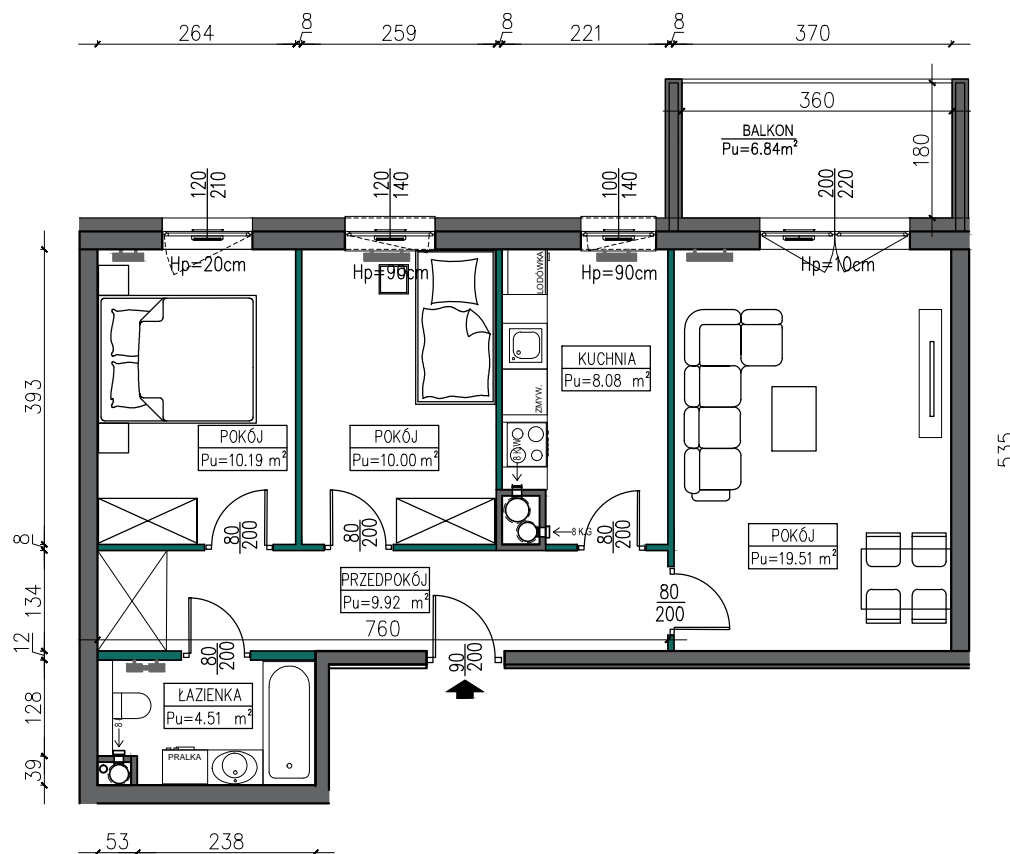


KLATKA B
kondygnacja 08

64
mieszkanie nr

Pu = 62.21 m²

Karta informacyjna (przykładowa aranżacja) umeblowanie nie stanowi wyposażenia lokalu. Wymiary podane są w stanie surowym, bez okładzin (podane zgodnie z proj. budowlanym), mogą wystąpić niewielkie różnice wymiarów powstałe w trakcie realizacji prac budowlanych, ostateczna powierzchnia lokalu może nieznacznie ulec zmianie po realizacji obiektu (+/- 2%). Powierzchnia lokalu określona jest na podstawie Rozporządzenia Ministra Rozwoju z dnia 11 września 2020 r. w sprawie szczegółowego zakresu i formy projektu budowlanego, oraz uwzględnieniu treści polskiej normy PN-ISO 9836:2015-12. Powierzchnie użytkowe uwzględniają wykończenie ścian tynkami (grubości 2cm w łazienkach i 1,5 cm w pozostałych pomieszczeniach). Wymiary stolarki okiennej i drzwiowej podane są w świetle muru.



OBOWIĄZUJĄCY SPOSÓB PODŁĄCZENIA PRZEWODÓW WENTYLACYJNYCH			
K.G.	- KUCHNIA - WENTYL. GRAWITACYJNA		
K.W.	- KUCHNIA - WYCIĄG		
Ł.	- ŁAZIENKA		
3-	KONDYGNACJA 3	8 -	KONDYGNACJA 8
4-	KONDYGNACJA 4	9 -	KONDYGNACJA 9
5-	KONDYGNACJA 5	10 -	KONDYGNACJA 10
6-	KONDYGNACJA 6	11 -	KONDYGNACJA 11
7-	KONDYGNACJA 7		



— ŚCIANY DZIAŁOWE
— ŚCIANY NOŚNE