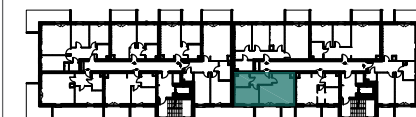




BUDYNEK MIESZKALNY WIELORODZINNY Z HALAMI GARAŻOWYMI
WRAZ Z ELEMENTAMI INFRASTRUKTURY TECHNICZNEJ I
ZAGOSPODAROWANIEM TERENU

ELBLĄG, UL. KILIŃSKIEGO



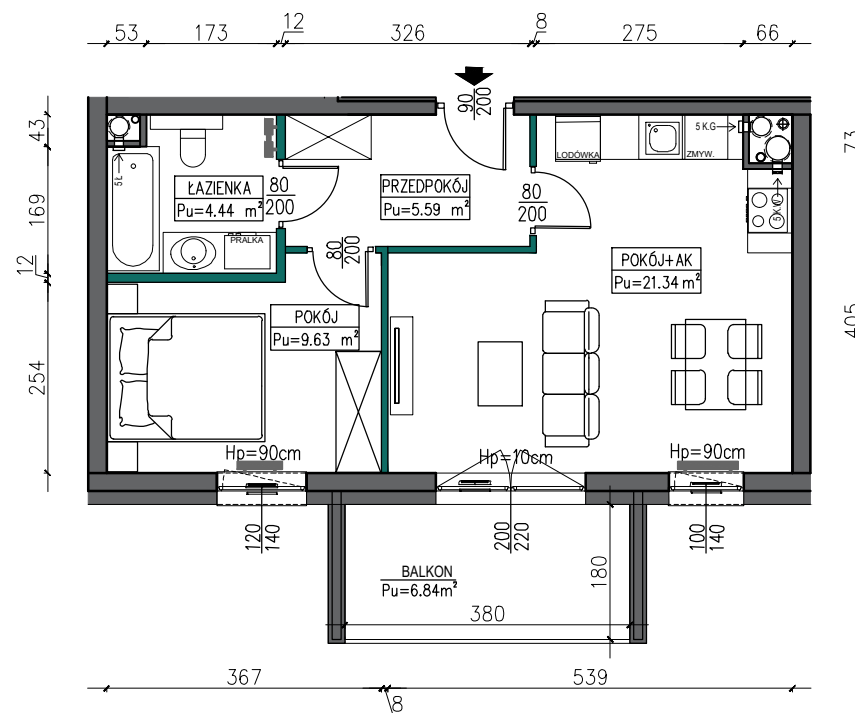
KLATKA B
kondygnacja 05

12

mieszkanie nr

$P_u = 41.00 \text{ m}^2$

Karta informacyjna (przykładowa aranżacja) umeblowanie nie stanowi wyposażenia lokalu. Wymiary podane są w stanie surowym, bez okładzin (podane zgodnie z proj. budowlanym), mogą wystąpić niewielkie różnice wymiarów powstałe w trakcie realizacji prac budowlanych, ostateczna powierzchnia lokalu może nieznacznie ulec zmianie po realizacji obiektu (+/- 2%). Powierzchnia lokalu określona jest na podstawie Rozporządzenia Ministra Rozwoju z dnia 11 września 2020 r. w sprawie szczegółowego zakresu i formy projektu budowlanego, oraz uwzględnieniu treści polskiej normy PN-ISO 9836:2015-12. Powierzchnie użytkowe uwzględniają wykończenie ścian tynkami (grubości 1,5 cm w łazienkach i 1,5 cm w pozostałych pomieszczeniach). Wymiary stolarki okiennej i drzwiowej podane są w świetle muru.



| OBOWIAZUJĄCY SPOSÓB PODŁĄCZENIA PRZEWODÓW WENTYLACYJNYCH | | | |
|---|---------------|--------------------------------|----------------|
| K.G. | - | KUCHNIA - WENTYL. GRAWITACYJNA | |
| K.W. | - | KUCHNIA - WYCIĄG | |
| Ł. | - | ŁAZIENKA | |
| 3 - | KONDYGNACJA 3 | 8 - | KONDYGNACJA 8 |
| 4 - | KONDYGNACJA 4 | 9 - | KONDYGNACJA 9 |
| 5 - | KONDYGNACJA 5 | 10 - | KONDYGNACJA 10 |
| 6 - | KONDYGNACJA 6 | 11 - | KONDYGNACJA 11 |
| 7 - | KONDYGNACJA 7 | | |



— ŚCIANY DZIAŁOWE
— ŚCIANY NOŚNE