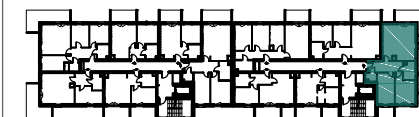




BUDYNEK MIESZKALNY WIELORODZINNY Z HALAMI GARAŻOWYMI  
WRAZ Z ELEMENTAMI INFRASTRUKTURY TECHNICZNEJ I  
ZAGOSPODAROWANIEM TERENU

ELBLĄG, UL. KILIŃSKIEGO

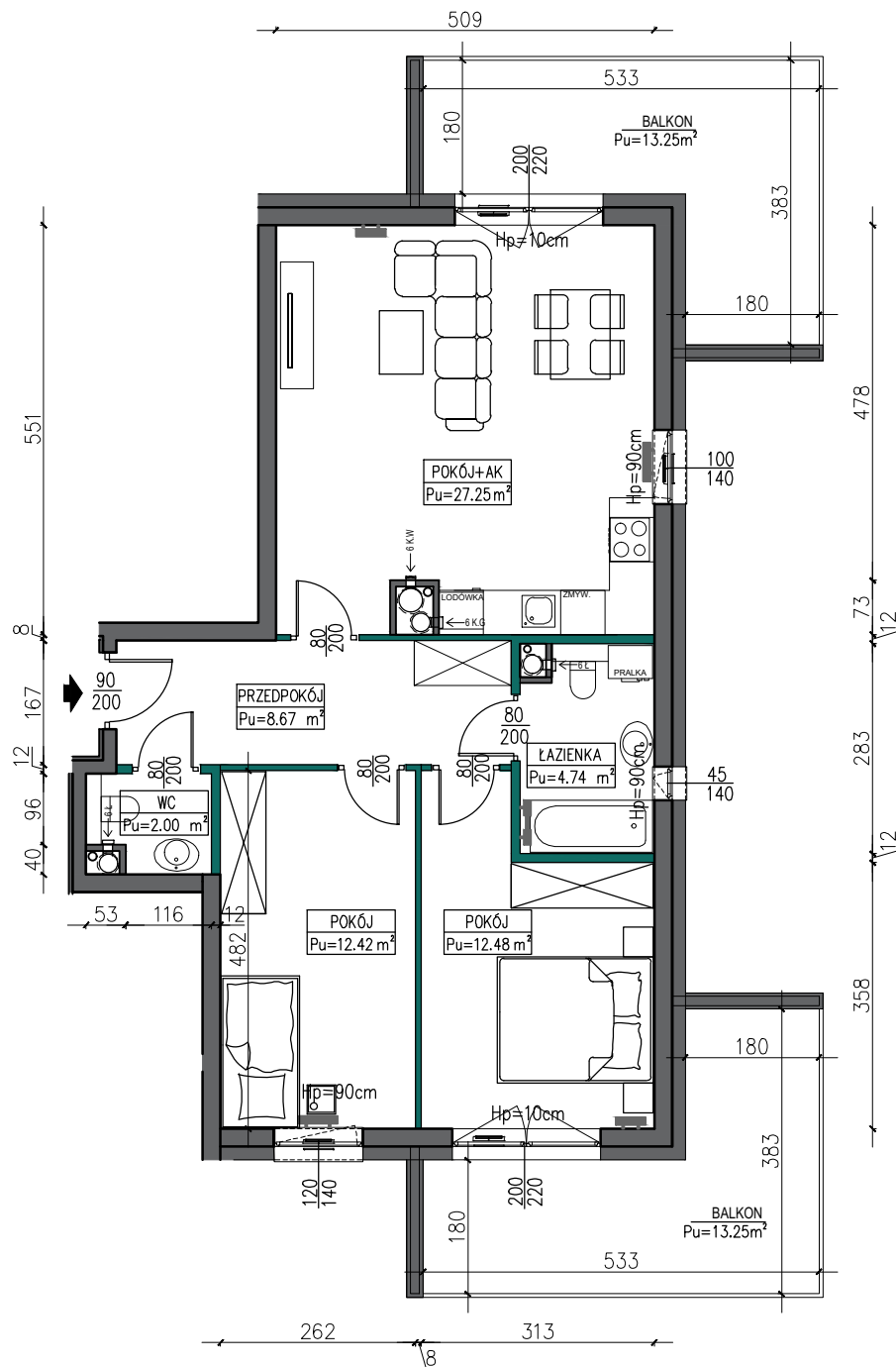


KLATKA B  
kondygnacja 06

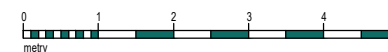
20  
mieszkanie nr

$P_u = 67.56 \text{ m}^2$

Karta informacyjna (przykładowa aranżacja) umeblowanie nie stanowi wyposażenia lokalu. Wymiary podane są w stanie surowym, bez okładzin (podane zgodnie z proj. budowlanym), mogą wystąpić niewielkie różnice wymiarów powstałe w trakcie realizacji prac budowlanych, ostateczna powierzchnia lokalu może nieznacznie ulec zmianie po realizacji obiektu (+/- 2%). Powierzchnia lokalu określona jest na podstawie Rozporządzenia Ministra Rozwoju z dnia 11 września 2020 r. w sprawie szczegółowego zakresu i formy projektu budowlanego, oraz uwzględnieniu treści polskiej normy PN-ISO 9836:2015-12. Powierzchnie użytkowe uwzględniają wykończenie ścian tynkami (grubości 1,5 cm w łazienkach i 1,5 cm w pozostałych pomieszczeniach). Wymiary stolarki okiennej i drzwiowej podane są w świetle muru.



OBOWIĄZUJĄCY SPOSÓB PODŁĄCZENIA PRZEWODÓW WENTYLACYJNYCH			
K.G.	-	KUCHNIA - WENTYL. GRAWITACYJNA	
K.W.	-	KUCHNIA - WYCIĄG	
Ł.	-	ŁAZIENKA	
3 -	KONDYGNACJA 3	8 -	KONDYGNACJA 8
4 -	KONDYGNACJA 4	9 -	KONDYGNACJA 9
5 -	KONDYGNACJA 5	10 -	KONDYGNACJA 10
6 -	KONDYGNACJA 6	11 -	KONDYGNACJA 11
7 -	KONDYGNACJA 7		



ŚCIANY DZIAŁALOWE  
ŚCIANY NOŚNE