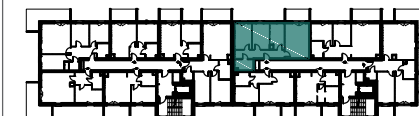




BUDYNEK MIESZKALNY WIELORODZINNY Z HALAMI GARAŻOWYMI  
WRAZ Z ELEMENTAMI INFRASTRUKTURY TECHNICZNEJ I  
ZAGOSPODAROWANIEM TERENU

ELBLĄG, UL. KILIŃSKIEGO



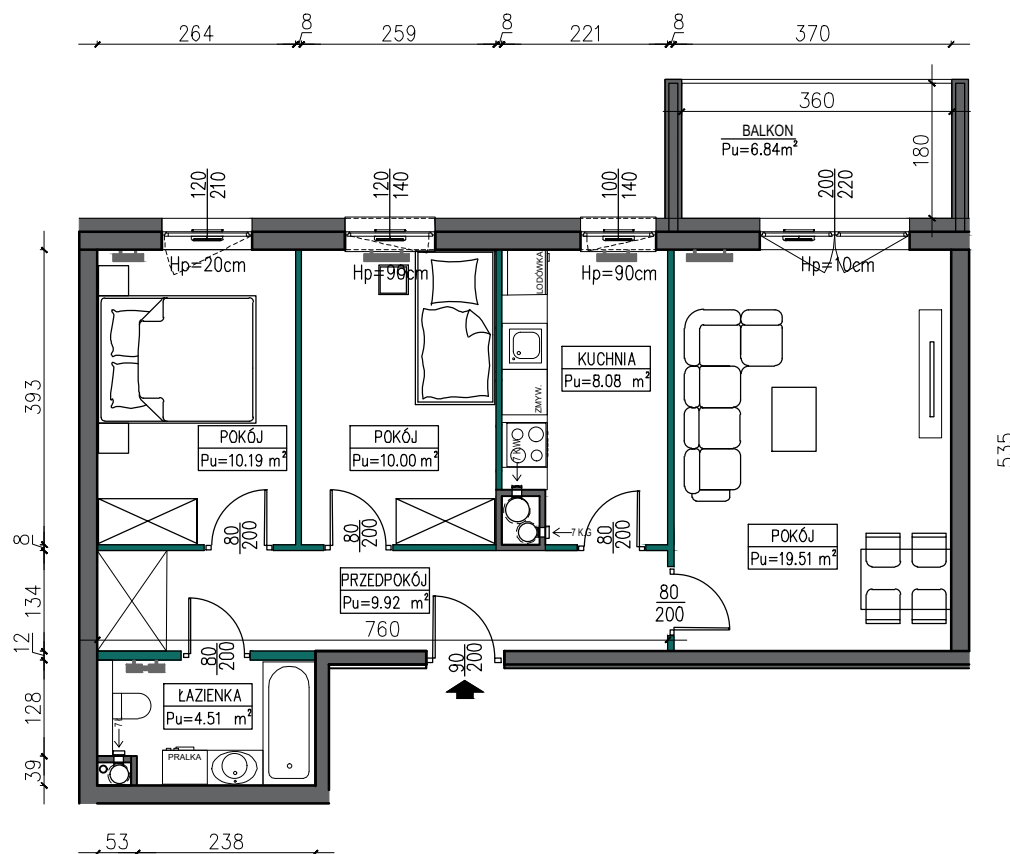
KLATKA B  
kondygnacja 07

23

mieszkanie nr

$P_u = 62.21 \text{ m}^2$

Karta informacyjna (przykładowa aranżacja) umeblowanie nie stanowi wyposażenia lokalu. Wymiary podane są w stanie surowym, bez okładzin (podane zgodnie z proj. budowlanym), mogą wystąpić niewielkie różnice wymiarów powstałe w trakcie realizacji prac budowlanych, ostateczna powierzchnia lokalu może nieznacznie ulec zmianie po realizacji obiektu (+/- 2%). Powierzchnia lokalu określona jest na podstawie Rozporządzenia Ministra Rozwoju z dnia 11 września 2020 r. w sprawie szczegółowego zakresu i formy projektu budowlanego, oraz uwzględnieniu treści polskiej normy PN-ISO 9836:2015-12. Powierzchnie użytkowe uwzględniają wykończenie ścian tynkami (grubości 1,5 cm w łazienkach i 1,5 cm w pozostałych pomieszczeniach). Wymiary stolarki okiennej i drzwiowej podane są w świetle muru.



| OBOWIAZUJĄCY SPOSÓB PODŁĄCZENIA PRZEWODÓW WENTYLACYJNYCH |                                  |      |                |
|--|----------------------------------|------|----------------|
| K.G.   | - KUCHNIA - WENTYL. GRAWITACYJNA |      |                |
| K.W.   | - KUCHNIA - WYCIĄG               |      |                |
| Ł.   | - ŁAZIENKA                       |      |                |
| 3 -  | KONDYGNACJA 3                    | 8 -  | KONDYGNACJA 8  |
| 4 -  | KONDYGNACJA 4                    | 9 -  | KONDYGNACJA 9  |
| 5 -  | KONDYGNACJA 5                    | 10 - | KONDYGNACJA 10 |
| 6 -  | KONDYGNACJA 6                    | 11 - | KONDYGNACJA 11 |
| 7 -  | KONDYGNACJA 7                    |      |                |



— ŚCIANY DZIAŁOWE  
— ŚCIANY NOŚNE