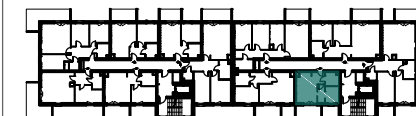




BUDYNEK MIESZKALNY WIELORODZINNY Z HALAMI GARAŻOWYMI  
WRAZ Z ELEMENTAMI INFRASTRUKTURY TECHNICZNEJ I  
ZAGOSPODAROWANIEM TERENU

ELBLĄG, UL. KILIŃSKIEGO



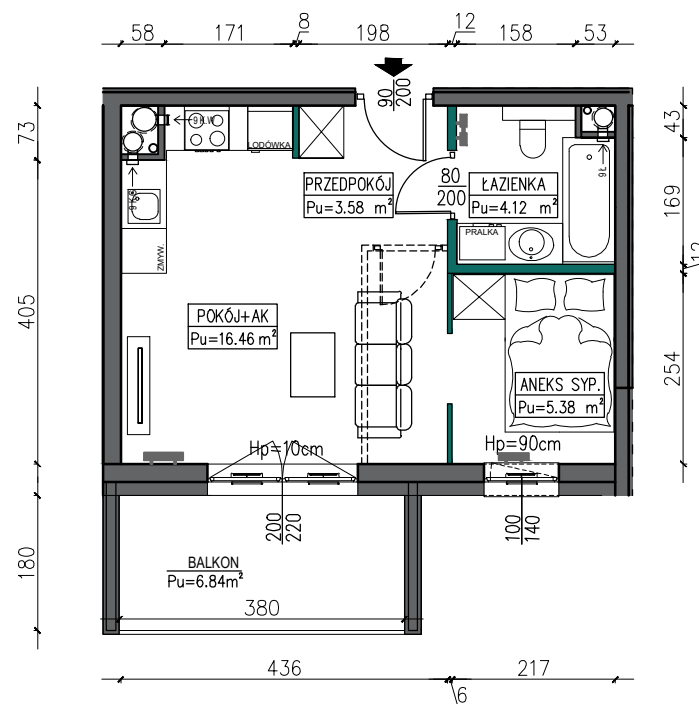
KLATKA B  
kondygnacja 09

31

mieszkanie nr

$P_u = 29.54 \text{ m}^2$

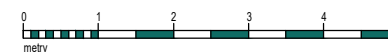
Karta informacyjna (przykładowa aranżacja) umeblowanie nie stanowi wyposażenia lokalu. Wymiary podane są w stanie surowym, bez okładzin (podane zgodnie z proj. budowlanym), mogą wystąpić niewielkie różnice wymiarów powstałe w trakcie realizacji prac budowlanych, ostateczna powierzchnia lokalu może nieznacznie ulec zmianie po realizacji obiektu (+/- 2%). Powierzchnia lokalu określona jest na podstawie Rozporządzenia Ministra Rozwoju z dnia 11 września 2020 r. w sprawie szczegółowego zakresu i formy projektu budowlanego, oraz uwzględnieniu treści polskiej normy PN-ISO 9836:2015-12. Powierzchnie użytkowe uwzględniają wykończenie ścian tynkami (grubości 1,5 cm w łazienkach i 1,5 cm w pozostałych pomieszczeniach). Wymiary stolarki okiennej i drzwiowej podane są w świetle muru.



OBOWIAZUJĄCY SPOSÓB PODŁĄCZENIA  
PRZEWODÓW WENTYLACYJNYCH

K.G. - KUCHNIA - WENTYL. GRAWITACYJNA  
K.W. - KUCHNIA - WYCIĄG  
Ł. - ŁAZIENKA

3 - KONDYGNACJA 3	8 - KONDYGNACJA 8
4 - KONDYGNACJA 4	9 - KONDYGNACJA 9
5 - KONDYGNACJA 5	10 - KONDYGNACJA 10
6 - KONDYGNACJA 6	11 - KONDYGNACJA 11
7 - KONDYGNACJA 7	



- ŚCIANY DZIAŁOWE
- ŚCIANY NOŚNE
- MOŻLIWOŚĆ POSTAWIENIA ŚCIANY